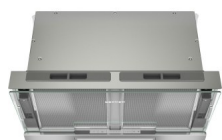
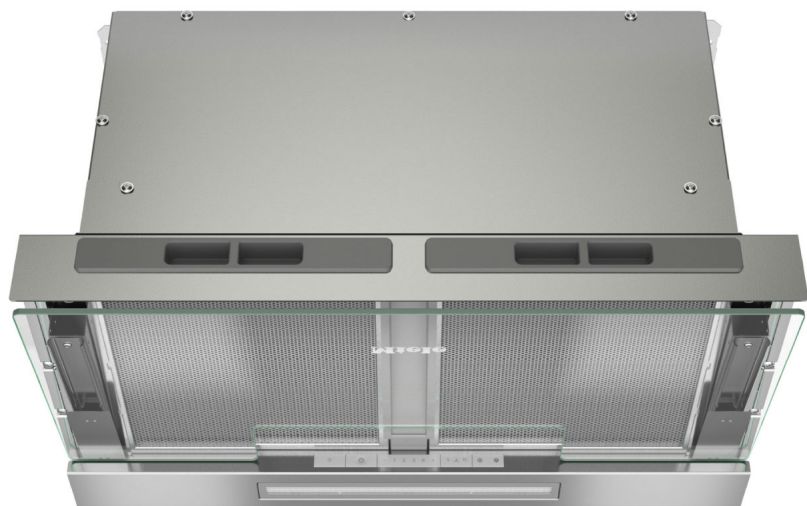


DAS 4640 Izvlažna napa sa plosnatim panelom



60cm, A+, stakleni plosnati zaslon za paru-integrirani, EasySwitch, WiFiConn@ct, Con@ctivity 3.0, LED, naknadni rad 5/15 min, prikaz zasi?
Filtra

Ocjena:Nije još ocijenjeno
[Postavite pitanje o ovom proizvodu](#)

Opis proizvoda	Izvedba	
	Napa s plosnatim panelom	•
	Dizajn	
	Boja	Prozirno staklo
	Način rada	
	Vrsta odvoda zraka	Mogućnost pregradnje
	Potreban dodatni komplet za pregradnju na kruženje zraka	DUU 151
	Komfort pri korištenju	
	Uspostavljanje mreže s Miele@home>	•
	Automatska Connectivity funkcija 3.0 (WLAN)	•
	EasySwitch	•
	Elektronsko upravljanje	•
	Booster stupanj	1
	Mogućnost programiranja isključivanja Booster stupnja	•
	Vrijeme naknadnog rada 5 ili 15 min.	•
	Mogućnost programiranja indikatora zasićenosti filtra za masnoću	•
	Mogućnost programiranja indikatora zasićenosti filtra s aktivnim ugljenom	•
	Jednostavno održavanje	
	CleanCover unutrašnjost nape za jednostavno čišćenje	•
	Učinkovitost i održivost	
	Razred energetske učinkovitosti (A+++ - D)	A+
	Godišnja potrošnja električne energije u kWh/godina	27,4
	PowerManagement sustav	•
	ECO paket	•
	Sustav filtracije	
	Broj filtara za masnoću od plemenitog željeza perivih u perilici posuđa (10 slojeva)	2
	Osvjetljenje	
	LED osvjetljenje	•
	Broj x W	1 x 3 W
	Jačina osvjetljenja u Lx	300
	Temperatura boje u K	3.500
	Funkcija prigušivanja osvjetljenja	•
	Ventilator	
	Ventilator s dvostranim usisom	•
	ECO motor (istosmjerni motor)	•
	Kapacitet protoka zraka pri maksimalnom promjeru odvodne cijevi kod odvoda zraka (ne odnosi se na uređaje s vanjskim motorom)	
	Kapacitet protoka zraka na stupnju snage rada 1 (m³/h)	180
	Kapacitet protoka zraka na stupnju snage rada 2 (m³/h)	270
	Kapacitet protoka zraka na stupnju snage rada 3 (m³/h)	380
	Kapacitet protoka zraka na Booster stupnju snage rada (m³/h)	600
	Zvučna snaga na stupnju snage rada 1 (dB(A) re1pW)	37
	Zvučna snaga na stupnju snage rada 2 (dB(A) re1pW)	45
	Zvučna snaga na stupnju snage rada 3 (dB(A) re1pW)	52
	Zvučna snaga na Booster stupnju snage rada (dB(A) re1pW)	64
	Zvučni tlak na stupnju snage rada 1 (dB(A) re20µPa)	23
	Zvučni tlak na stupnju snage rada 2 (dB(A) re20µPa)	31
	Zvučni tlak na stupnju snage rada 3 (dB(A) re20µPa)	39
	Zvučni tlak na Booster stupnju snage rada (dB(A) re20µPa)	50
	Kapacitet protoka zraka pri kruženju zraka	
	Kapacitet protoka zraka na stupnju snage rada 1 (m³/h)	160
	Kapacitet protoka zraka na stupnju snage rada 2 (m³/h)	260
	Kapacitet protoka zraka na stupnju snage rada 3 (m³/h)	405
	Kapacitet protoka zraka na Booster stupnju snage rada (m³/h)	580
	Zvučna snaga na stupnju snage rada 1 (dB(A) re1pW)	41
	Zvučna snaga na stupnju snage rada 2 (dB(A) re1pW)	50
	Zvučna snaga na stupnju snage rada 3 (dB(A) re1pW)	61
	Zvučna snaga na Booster stupnju snage rada (dB(A) re1pW)	70
	Zvučni tlak na stupnju snage rada 1 (dB(A) re20µPa)	27
	Zvučni tlak na stupnju snage rada 2 (dB(A) re20µPa)	37
	Zvučni tlak na stupnju snage rada 3 (dB(A) re20µPa)	48
	Zvučna snaga na Booster stupnju snage rada (dB(A) re1pW)	57
	Sigurnost	

Sigurnosno isključivanje	•
Kaljeno sigurnosno staklo (KSS)	•
Tehnički podaci	
Širina tijela nape u mm	561
Visina tijela nape u mm	68
Dubina tijela nape u mm	307
Minimalna udaljenost od električne ploče za kuhanje u mm	450
Neto težina u kg	12,0
Duljina električnog kabela u m	1,5
Utikač s uzemljenjem	•
Ukupna priključna vrijednost u kW	0,08
Napon u V	230
Osigurač u A	10
Frekvencija u Hz	50
Broj faza	1
Napomene za ugradnju	
Priključak za odvod zraka iznad	•
Priključak za odvod zraka iznad i straga	•
Promjer cijevi za odvod zraka u mm	150
Predložak za ugradnju	•
Isporuženi pribor	
Nepovratna sklopka	•